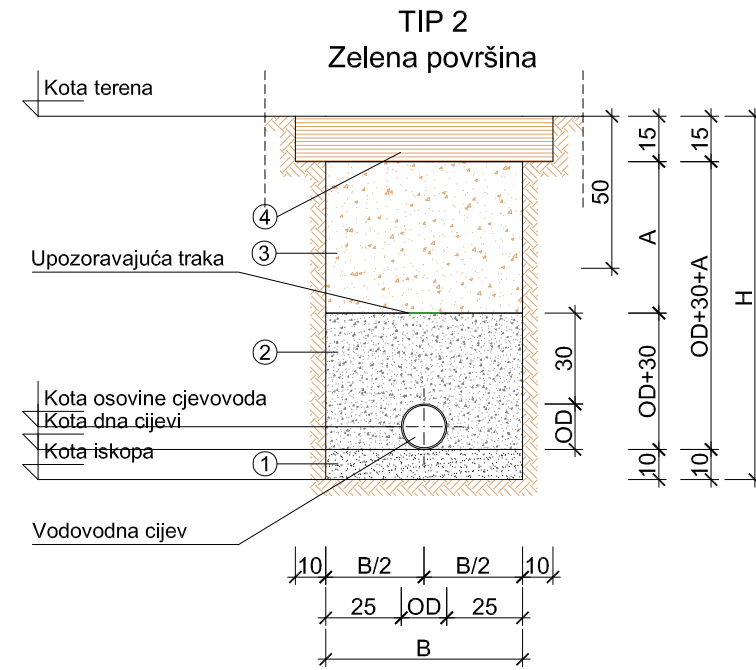


Promjenjive dimenzije - pojašnjenje

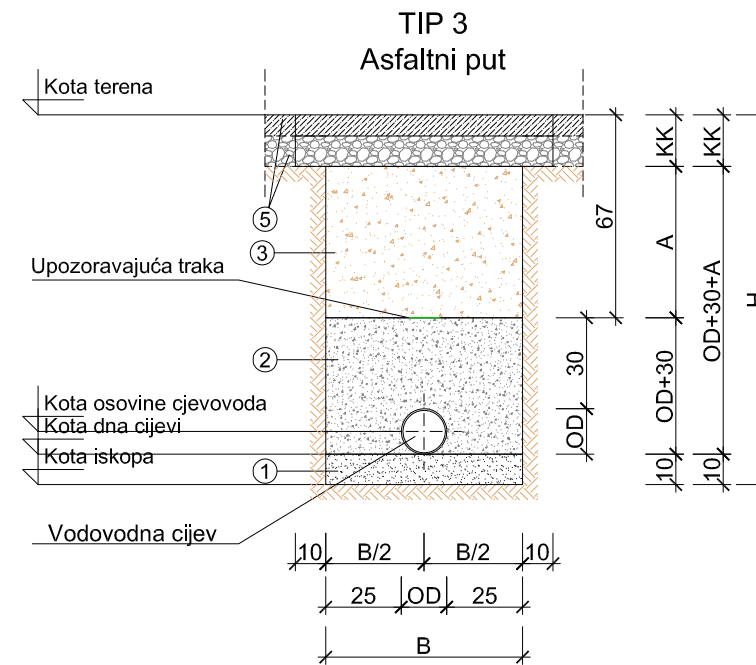
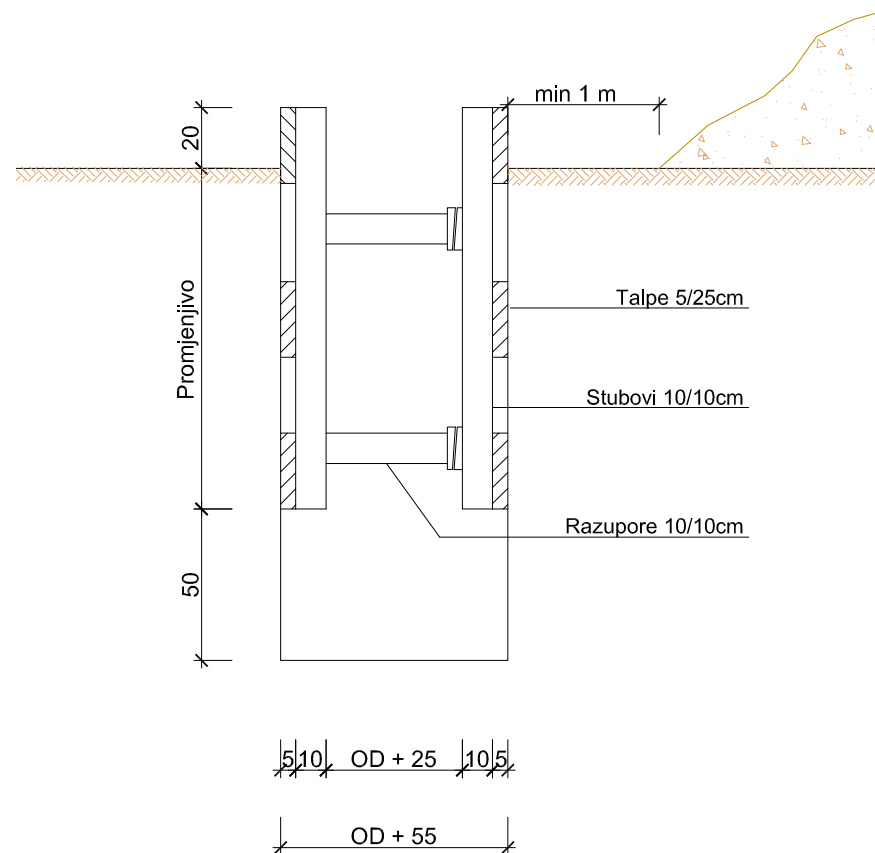
D - Vanjski promjer cijevi
 A - Visina zatrpavanja materijalom iz iskopa
 B - Širina rova
 H - Dubina rova
 KK - Kolovozna konstrukcija



Promjenjive dimenzije - pojašnjenje

D - Vanjski promjer cijevi
 A - Visina zatrpavanja materijalom iz iskopa
 B - Širina rova
 H - Dubina rova

Detalj razupiranja rova



Promjenjive dimenzije - pojašnjenje

D - Vanjski promjer cijevi
 A - Visina zatrpavanja materijalom iz iskopa
 B - Širina rova
 H - Dubina rova
 KK - Kolovozna konstrukcija

Pozicija	Naziv - Opis pozicije
1	Posteljica cijevi - kameni materijal 0 - 32 mm. Materijal se zbija do 95% po Proktoru uz minimalnu nosivost od 4 MPa
2	Probrani materijal iz iskopa ili materijal iz pozajmišta 0 - 32 mm. Materijal se zbija do 92% po Proktoru uz minimalnu nosivost od 3 MPa
3	Probrani materijal iz iskopa. Minimalna zahtjevana vrijednost modula stišljivosti, mjerena kružnom pločom, treba da iznosi 30 MPa
4	Humus
5	Kolovozna konstrukcija

		Naziv projekta i broj ugovora: Tehnička pomoć za implementaciju programa unapređenja sistema vodosnabdijevanja i kanalizacije, 2013/336-964	
		Šifra projekta: D-1159	
Projektant: Institut za hidrotehniku Građevinskog fakulteta u Sarajevu d.d.		Kontrola: Dr Admir Čerčić, dipl.Inž.grad.	
Odgovorni projektant: Sabina Hadžahmetović, dipl.Inž.grad.	Projektant/obradivač: Nusmir Pašić, dipl.Inž.grad.	Naziv projektna dokumentacije: Glavni projekat podsistema za vodosnabdijevanje Bosanskog Grahova sa izvorišta Gudaja, Knjiga 1	
Nacrtni prikaz tipičnog rova			
Datum izrade: Novembar 2014.	Mjerilo prikaza: 1:25	Prilog broj: 6	Format priloga: A3
List: 1		od: 1	